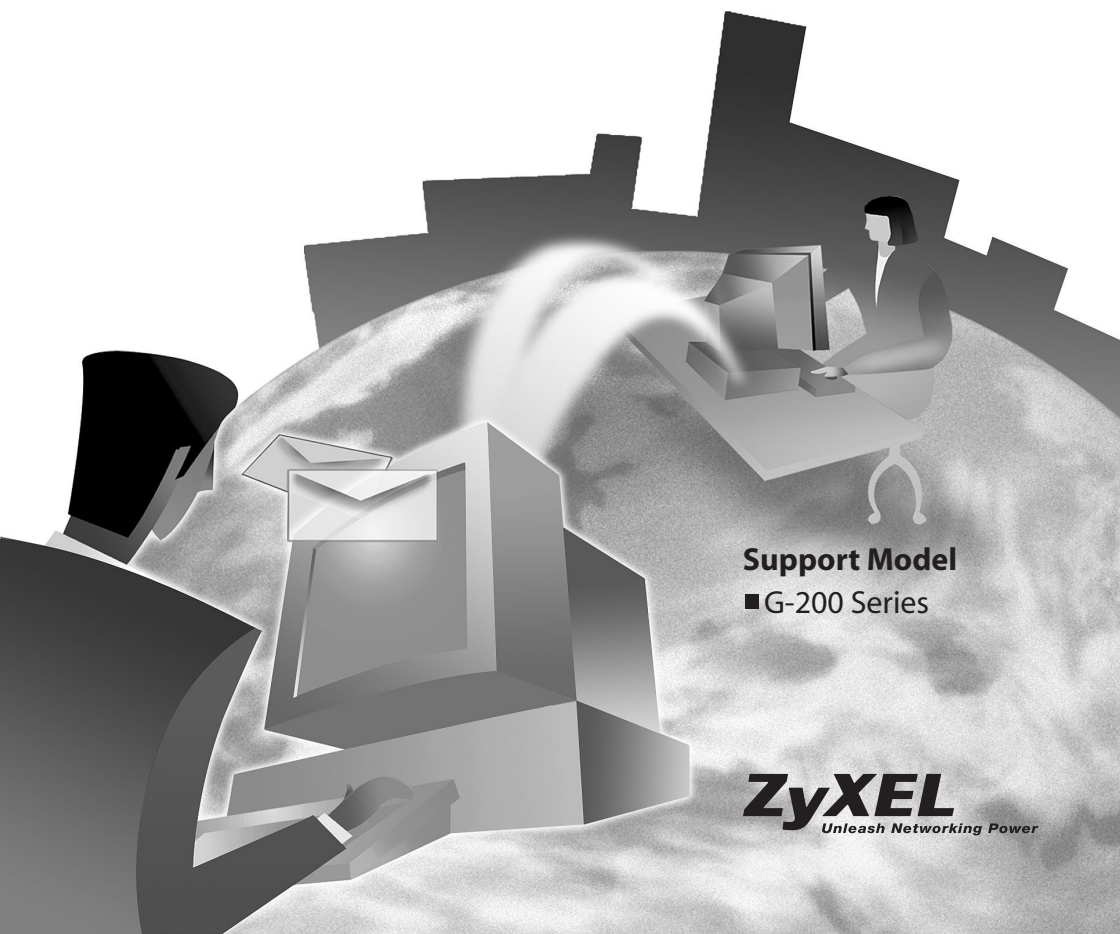


Wireless LAN USB Adapter

ZyAIR G-200

Quick Start Guide

Wireless LAN Setup



Support Model

■ G-200 Series

ZyXEL
Unleash Networking Power

Quick Start Guide WLAN Setup

ZyXEL ZyAIR G-200

Copyright © 2004 ZyXEL GmbH, Würselen (Germany)

1. Auflage, März 2004

Alle Angaben in diesem Text sind nach sorgfältiger Prüfung zusammengestellt worden, gelten jedoch nicht als Zusicherung von Produkteigenschaften. ZyXEL haftet ausschließlich in dem Umfang, der in den Verkaufs- und Lieferbedingungen festgelegt ist.

Die Weitergabe und Vervielfältigung der zu diesem Produkt gehörenden Dokumentation und der Software sowie die Verwendung ihres Inhalts sind nur mit schriftlicher Erlaubnis von ZyXEL gestattet. Änderungen, die dem technischen Fortschritt dienen, bleiben vorbehalten.

Marken

ZyXEL und ZyAIR sind eingetragene Warenzeichen der ZyXEL Corp.; Das ZyXEL-Logo ist eine eingetragene Marke der ZyXEL Corp.

Windows, Windows NT und Microsoft sind eingetragene Marken von Microsoft Corp.

Alle übrigen verwendeten Namen und Bezeichnungen können Marken oder eingetragene Marken ihrer jeweiligen Eigentümer sein.

Hinweis

ZyXEL behält sich vor, die genannten Daten ohne Ankündigung zu ändern, und übernimmt keine Gewähr für technische Ungenauigkeiten und/oder Auslassungen.

ZyXEL Deutschland GmbH
Adenauerstr. 20/A2
52146 Würselen

www.zyxel.de
support@zyxel.de
sales@zyxel.de

1 Einleitung

Dieser Quick Start Guide beschreibt Ihnen die Ersteinrichtung eines drahtlosen Netzwerks zwischen einem ZyAIR G-200-Netzwerkadapter und einem Prestige 660HW.

2 Voraussetzungen

Prüfen Sie die folgenden Voraussetzungen, um ein reibungsloses Gelingen der Einrichtung des drahtlosen Netzwerks sicherzustellen:

- Der ZyAIR G-200 ist korrekt angeschlossen und in Betrieb genommen.
- Der Prestige 660HW ist korrekt in Betrieb genommen und eingeschaltet.
- Der Computer, an dem der ZyAIR G-200 angeschlossen ist, verfügt über einen aktuellen Web-Browser (z.B. Microsoft Internet Explorer, Netscape, Mozilla).

Informationen zu Anschluss und erster Inbetriebnahme von ZyAIR G-200 und Prestige 660HW finden Sie in den jeweils beiliegenden Quick Start Guides.

3 Ersteinrichtung des drahtlosen Netzwerks

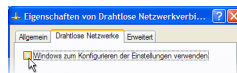
3.1 Auf den Prestige 660HW zugreifen

Zur Konfiguration der Einstellungen des ZyAIR G-200 verwenden Sie das bei der Erstinstallation installierte ZyAIR-Dienstprogramm. Falls Sie Windows XP verwenden, müssen Sie zunächst das Windows-eigene Konfigurationsprogramm ausschalten. In diesem Fall beachten Sie daher bitte den folgenden Abschnitt. Bei allen anderen Betriebssystemen überspringen Sie den folgenden Abschnitt und fahren mit dem Abschnitt „Das drahtlose Netzwerk des Prestige 660HW suchen“ fort.

Vorbereitung unter Windows XP

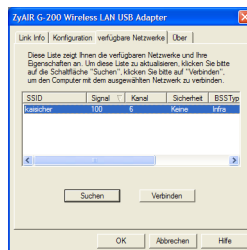
Bei Windows XP müssen Sie die systemeigene Konfiguration für drahtlose Netzwerke ausschalten. Gehen Sie dazu wie folgt vor:

1. Öffnen Sie die Netzwerkverbindungen über **Start, Einstellungen, Systemsteuerung, Netzwerkverbindungen**.
2. In der Liste der Netzwerkverbindungen markieren Sie den Eintrag des ZyAIR G-200 (üblicherweise „Drahtlose Netzwerkverbindung“) und klicken die rechte Maustaste. Es erscheint das Kontext-Menü. Wählen Sie **Eigenschaften**.
3. Wechseln Sie vom Register **Allgemein** auf das Register **Drahtlose Netzwerke**.
4. Deaktivieren Sie dort die Option **Windows zum Konfigurieren der Einstellungen verwenden**.
5. Bestätigen Sie mit **OK**.



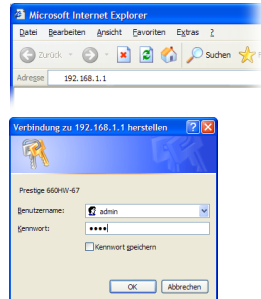
Das drahtlose Netzwerk des Prestige 660HW suchen

1. Öffnen Sie das ZyAIR-Konfigurationsprogramm durch Doppelklick auf das Programmsymbol im Infobereich der Taskleiste.
2. Prüfen Sie, ob das drahtlose Netzwerk mit der Kennung „kaisicher“ (der voreingestellten Kennung des Prestige 660HW) verbunden ist. Die erfolgreiche Verbindung wird in den Feldern **Aktuelle SSID** („kaisicher“) und **Status** („verbunden“) angezeigt. Falls „kaisicher“ verbunden ist, überspringen Sie die folgenden Schritte und fahren mit dem anschließenden Abschnitt „Die Web-Konfiguration des Prestige 660HW aufrufen“ fort.
3. Um die Verbindung zum Prestige 660HW herzustellen, wechseln Sie auf das Register **Verfügbare Netzwerke**.
4. Klicken Sie auf **Suchen**. Es erscheint eine Liste aller verfügbaren drahtlosen Netzwerke in Reichweite.
5. Markieren Sie das drahtlose Netzwerk mit der SSID „kaisicher“ und klicken Sie auf **Verbinden**.
6. Wechseln Sie auf das Register **Link Info** und vergewissern Sie sich, dass die Verbindung zum Prestige 660HW („kaisicher“) aufgebaut wurde.



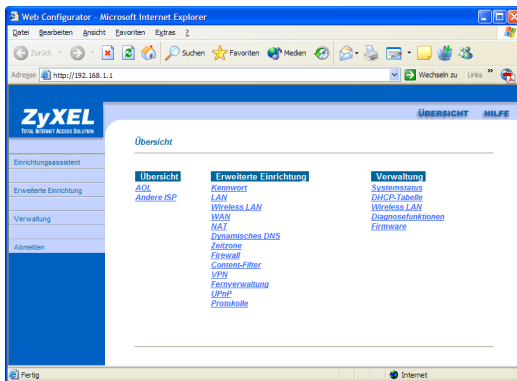
Die Web-Konfiguration des Prestige 660HW aufrufen

1. Starten Sie Ihren Web-Browser. Geben Sie im Adressfeld die IP-Adresse „192.168.1.1“ ein und bestätigen Sie mit der Eingabetaste. Es erscheint ein Dialogfenster zur Anmeldung.
2. Der Benutzername für den Konfigurationszugriff lautet „admin“. Das Kennwort lautet bei neuen Geräten (oder nach Betätigung des Reset-Knopfs): „1234“. Bestätigen Sie mit **OK**. Es erscheint das Hauptmenü des Prestige 660HW.



3.2 Die WLAN-Einrichtung des Prestige 660HW

Sie befinden sich im Konfigurations-Hauptmenü des Prestige 660HW.



1. Klicken Sie in der linken Spalte auf **Einrichtungsassistent**, anschließend auf **Setup-Assistent WLAN**. Es erscheint das Konfigurationsfenster für die Sicherheitsoptionen.

2. Sie können nun die gewünschte Kennung des drahtlosen Netzwerks sowie die Parameter für die Datenverschlüsselung festlegen. Tragen Sie die gewünschte Kennung des drahtlosen Netzwerks im Feld **ESSID** ein.
3. Wählen Sie in der Auswahl-Liste **WEP-Verschlüsselung** den Eintrag **128 bits WEP**.
4. Sie können für die WEP-Verschlüsselung bis zu vier verschiedene Schlüssel angeben, von denen jedoch nur einer (der ausgewählte) verwendet wird. Die Möglichkeit, mehrere Schlüssel einzutragen, vereinfacht den späteren Wechsel des aktiven Schlüssels. Jeder Schlüssel besteht aus 13 Zeichen.

Setup-Assistent WLAN

Bitte geben Sie hier einen Namen für Ihr Wireless Netzwerk ein (z.B. "Isabacher").

ESSID:

Im folgenden können Sie Ihre Wireless Datenübertragung verschlüsseln. Geben Sie dazu eine 13-stellige Zeichenkette (z.B. "1", "A-Z", keine Sonderzeichen) ein. Diesen Schlüssel tragen Sie bitte DEUTSCH bei der Konfiguration Ihrer PC-WLAN Karte ein.

WEP-Verschlüsselung: 128 bits WEP

☒ Schlüssel 1:

☐ Schlüssel 2:

☐ Schlüssel 3:

☐ Schlüssel 4:

Notieren Sie sich jetzt die Netzwerkennung (ESSID) und den bzw. die eingetragenen Schlüssel. Sie benötigen diese Daten für den weiteren Zugriff auf den Prestige 660HW.

5. Bestätigen Sie Ihre Angaben mit **Anwenden**. Es erscheint ein Fenster mit einer Hinweismeldung. Bestätigen Sie diese mit **OK**.

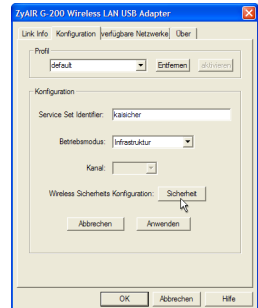
Die neue Netzwerkennung und die Verschlüsselung werden aktiviert. Da die neuen Zugangsdaten an Ihrem Computer und dem ZyAIR G-200 noch unbekannt sind, wird die drahtlose Netzwerkverbindung zwischen dem ZyAIR G-200 und dem Prestige 660HW jetzt getrennt. Der folgende Abschnitt zeigt Ihnen, wie Sie die Verbindung wiederherstellen.

3.3 Wiederherstellen der Verbindung

1. Öffnen Sie das ZyAIR-Konfigurationsprogramm durch Doppelklick auf das Programmsymbol im Infobereich der Taskleiste.



2. Wechseln Sie auf das Register **Konfiguration**.
3. Tragen Sie die notierte Netzwerkennung (ESSID) in das Feld **Service Set Identifier** ein.
4. Stellen Sie den **Betriebsmodus** „Infrastruktur“ ein.
5. Klicken Sie auf **Sicherheit**. Es erscheint das Menü zur Eingabe der Sicherheitsoptionen.



6. Wählen Sie als **Authentifizierung** „WEP“.
7. Wählen Sie die **Verschlüsselung** „128-bit“.
8. Stellen Sie den **Authentifizierungstyp** „offenes System“ ein.
9. Wählen Sie als **Übertragungs Schlüssel** die Nummer 1.
10. Stellen Sie als **Schlüssel Typ** den Eintrag „ASCII“ ein.
11. Tragen Sie den aktiven WEP-Schlüssel des Prestige 660HW **identisch** in das Feld **Schlüssel 1** ein.
12. Bestätigen Sie Ihre Eingaben mit **OK**. Sie gelangen zurück ins Konfigurationsmenü.
13. Klicken Sie auf **Anwenden**, um die neuen Netzwerk-Parameter zu aktivieren und die Verbindung zum Prestige 660HW wiederherzustellen.



Die drahtlose Netzwerkverbindung zwischen dem ZyAIR G-200 und dem Prestige 660HW wird aufgebaut. Sie können den Verbindungsstatus im Register **Link Info** des ZyAIR-Konfigurationsprogramms kontrollieren.

Um zusätzliche Computer mit ZyAIR G-200-Netzwerkadaptern ins drahtlose Netzwerk zu integrieren, wiederholen Sie auf diesen Computern die Schritte 1-13.

